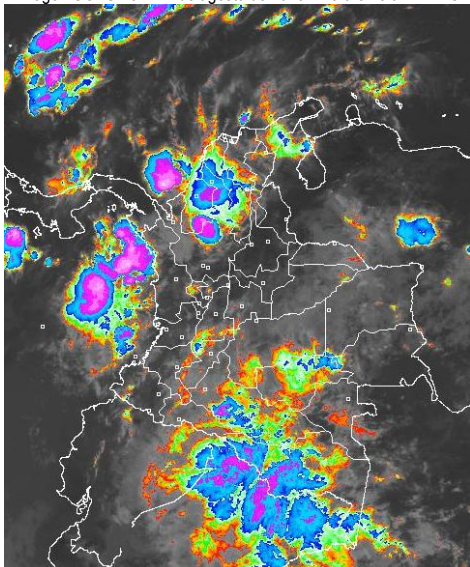


Durante la mañana ha predominado el tiempo seco en la mayor parte del territorio nacional excepto en el Occidente de la Región Caribe incluidas áreas marítima e insular, el Magdalena medio, Antioquia, Chocó y los Santanderes donde se han concentrado precipitaciones fuertes incluso con actividad eléctrica. En la Sabana de Bogotá aunque para el día de hoy se prevén condiciones secas, no se descartan precipitaciones ligeras al finalizar la tarde en los cerros orientales y en algunos sectores del Norte de la ciudad y de la sabana. **ALERTA ROJA** por amenaza alta de ocurrencia de incendios de la cobertura vegetal en los departamentos de La Guajira, Cauca, Caquetá, Huila, Meta, Nariño, Quindío, Tolima y Valle del Cauca. **ALERTA NARANJA** por amenaza moderada a alta en ocurrencia de deslizamientos de tierra en áreas inestables en sectores de montaña de Antioquia y Chocó.

IMAGEN SATELITAL

Imagen GOES-13 * 27 de agosto de 2013 * Hora 8:15 a. m. HLC



PRONÓSTICO CONDICIONES METEOROLÓGICAS ESPECIALES

ÁREA DEL VOLCÁN CERRO MACHÍN			
Nubosidad variable a lo largo de la jornada con lloviznas intermitentes.			
El Servicio Geológico Colombiano lo reporta en NIVEL AMARILLO (III): CAMBIOS EN EL COMPORTAMIENTO DE LA ACTIVIDAD VOLCANICA. 4.80 -75.62			
ELEVACIÓN (pies)	DIRECCIÓN	VELOCIDAD	
		NUDOS	Km/h
10,000	SURESTE	5 - 10	9 - 18
18,000	SURESTE	10 - 20	18 - 36
24,000	ESTE	15 - 20	28 - 37
30,000	ESTE	10 - 20	18 - 36
ÁREA DEL VOLCÁN NEVADO DEL HUILA			
En el área se prevén condiciones secas con cielo parcialmente nublado.			
El Servicio Geológico Colombiano lo reporta en NIVEL AMARILLO (III): CAMBIOS EN EL COMPORTAMIENTO DE LA ACTIVIDAD VOLCANICA. 2.92 -76.05			
ELEVACIÓN (pies)	DIRECCIÓN	VELOCIDAD	
		NUDOS	Km/h
10,000	SURESTE	5 - 10	9 - 18
18,000	SURESTE	15 - 20	28 - 37
24,000	ESTE	20 - 25	36 - 45
30,000	ESTE	15 - 25	28 - 45
ÁREA DEL VOLCÁN GALERAS			
Cielo entre ligera ha parcialmente cubierto con predominio de tiempo seco.			
El Servicio Geológico Colombiano lo reporta en NIVEL AMARILLO (III): CAMBIOS EN EL COMPORTAMIENTO DE LA ACTIVIDAD VOLCANICA. 1.55 -77.37			
ELEVACIÓN (pies)	DIRECCIÓN	VELOCIDAD	
		NUDOS	Km/h
10,000	SURESTE	10 - 15	18 - 28
18,000	ESTE	15 - 25	28 - 45
24,000	ESTE	15 - 20	28 - 37
30,000	NORESTE	15 - 25	28 - 45
ÁREA DEL VOLCÁN NEVADO DEL RUIZ			
Cielo entre parcialmente nublado y nublado con precipitaciones ligeras y ocasionales.			
El Servicio Geológico Colombiano lo reporta en NIVEL AMARILLO (III): CAMBIOS EN EL COMPORTAMIENTO DE LA ACTIVIDAD VOLCANICA. 4.89 -75.32			
ELEVACIÓN (pies)	DIRECCIÓN	VELOCIDAD	
		NUDOS	Km/h
10,000	SURESTE	5 - 10	9 - 18
18,000	SURESTE	10 - 15	18 - 28
24,000	ESTE	15 - 20	28 - 37
30,000	NORESTE	10 - 20	18 - 36

LO MÁS DESTACADO

ALERTA ROJA. PARA TOMAR ACCIÓN **ALERTA NARANJA. PARA PREPARARSE** **ALERTA AMARILLA. PARA INFORMARSE**

- Incremento de precipitaciones en las últimas 24 horas, especialmente hacia la Amazonia colombiana, centro y norte de la región Pacífica y suroccidente de la región Caribe. Los mayores volúmenes de precipitación se presentaron en los municipios de **Fundación (Magdalena)**, con (109.5) mm y **San José del Palmar (Chocó)**, con 101.0 mm.
- ALERTA ROJA** por amenaza alta a moderada de ocurrencia de incendios al norte de la región Caribe y centro de la Región Andina y los departamentos de Caquetá y Meta
- ALERTA NARANJA** por deslizamientos de tierra en áreas inestables y de alta pendiente, localizadas en los departamentos de Antioquia y Chocó.

PRECIPITACIONES

A continuación se relacionan los municipios donde en las últimas 24 horas se registraron precipitaciones iguales o superiores a **20.0 mm**:

DEPARTAMENTO	MUNICIPIOS
ANTIOQUIA	Betulia (94.0), Apto Los Cedros-Carepa (66.2), Santo Domingo (46.0), Turbo (37.0), Angosturas (36.0), Carepa (31.0), Zaragoza (30.0), Yarumal (28.6), Frontino (26.0), Urrao (24.4), Apartado (23.9), Apartado (22.9), San Roque (21.6), Uniban-Apartadó (21.6), Concepción (21.0) mm
ARAUCA	Arauca (32.0) mm
BOLIVAR	San Estanislao (50.0), Mompóx (45.6), Apto Baracoa-Magangué (40.0), Zambrano (33.0), San Pablo (32.5), Córdoba (30.0), Arjona (26.0), María La Baja (25.2), Barbosa (23.0) mm
BOYACA	Cubará (25.2) mm
CASANARE	Támara (43.5) mm
CAQUETA	Solano (28.0), Valparaíso (26.0) mm
CESAR	Guaymaral (80.0), Agustín Codazzi (73.0), Pelaya (60.3), Villa Rosa (48.8), Valledupar (47.7), San Alberto (39.0), Curumani (38.0), San Diego (34.0), La Gloria (25.0), Astrea (22.0) mm
CHOCO	San José del Palmar (101.0), Quibdó (83.6), Bahía Solano (70.0), Apartado (66.2) mm
CORDOBA	Sahagún (66.9), Ciénaga de Oro (51.6), Chima (35.0), Chinú (32.0), Montería (28.3), San Bernardo del Viento (25.0) mm
CUNDINAMARCA	Guayabetal (24.0) mm
MAGDALENA	Fundación (109.5), El Reten (64.2), Santa Marta (26.0) mm
META	Granada (39.0), San Juan de Arama (38.0), La Macarena (25.0), Fuente de Oro (20.0), Servitá (20.0) mm
NORTE DE SANTANDER	Toledo (51.0), Convención (48.3), San Calixto (26.0) mm
PUTUMAYO	Villagarzón (93.5), Puerto Limón (65.8), San Francisco (27.4), Mocoa (26.5) mm
SANTANDER	Chima (39.0), El Carmen (26.8) mm
SUCRE	Majagual (88.0), San Benito Abad (63.8), Tolú (53.0), Sincelejo (40.5), Sampués (39.0), Santiago Apóstol (31.0), Corozal (29.5), Chalán (20.0) mm
VICHADA	Cumaribo (46.0) mm

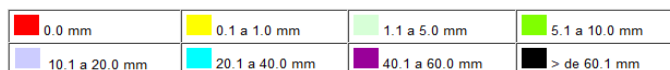
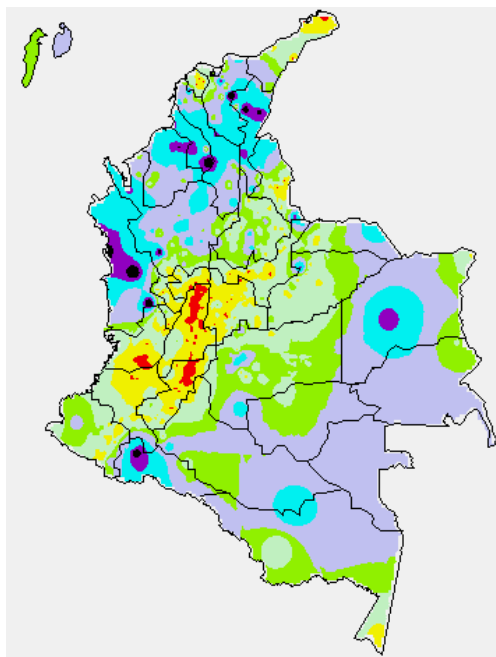
TEMPERATURAS MÁXIMAS

A continuación se relacionan los municipios donde en las últimas 24 horas se registraron temperaturas iguales o superiores a **35.0° C**:

DEPARTAMENTO	MUNICIPIOS
ATLANTICO	Manatí (37.0) °C
BOLIVAR	María La Baja (35.8) °C
CESAR	Agustín Codazzi (36.6), Guaymaral (36.2) °C
CUNDINAMARCA	Jerusalén (35.2) °C
LA GUAJIRA	Hatonuevo (36.8), Maicao (36.8), Uribia (35.0) °C
NORTE DE SANTANDER	Cúcuta (35.2) °C
TOLIMA	Natagaima (38.0) °C

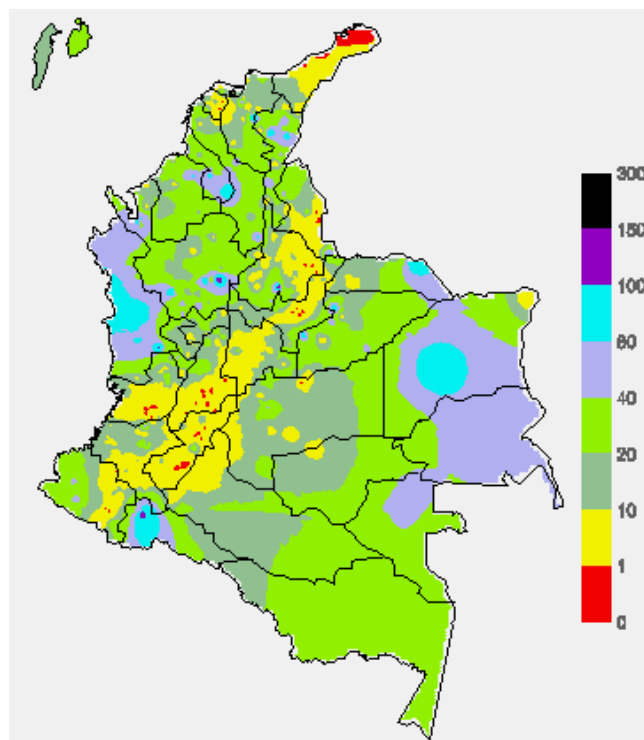
MAPA DE PRECIPITACIÓN DIARIA

Desde las 7:00 a.m. del lunes 26 de agosto hasta las 7:00 a.m. del martes 27 de agosto de 2013.



MAPA DE PRECIPITACIÓN ACUMULADA

En éste mapa observará el comportamiento de las lluvias acumuladas (en mm) para los días 24, 25 y 26 de agosto de 2013.



ESTADO DE LOS EMBALSES

A continuación se relacionan los volúmenes útiles diarios (expresados en porcentaje) de reservas de algunos embalses de acuerdo con información consultada en XM.

ZONA	EMBALSE		VOLUMEN ÚTIL DIARIO (%)	
46.63	MIEL I		57.82	
	MIRAFLORES		46.63	
	PEÑOL		45.03	
	PLAYAS		109.56	
	PORCE II		13.73	
	PORCE III		31.80	
	PUNCHINÁ		58.61	
	RIOGRANDE2		58.61	
	SAN LORENZO		40.22	
CARIBE	TRONERAS		85.22	
	URRÁ I		64.55	
CENTRO	AGREGADO BOGOTÁ	66.62	NEUSA	64.19
			SISGA	64.57
			TOMINÉ	67.34
	BETANIA		68.10	
	MUÑA		73.31	
	PRADO		52.00	
ORIENTE	CHUZA		76.43	
	ESMERALDA		85.69	
	GUAVIO		83.48	
VALLE DEL CAUCA	ALTO ANCHICAYÁ		60.43	
	CALIMA 1		51.29	
	SALVAJINA		58.71	

PRONÓSTICO METEOROLÓGICO (Martes 27 y Miércoles 28)

REGIÓN	PRONÓSTICO
SABANA DE BOGOTÁ	<p>MARTES: En la mañana predominará el tiempo seco con intervalos nubosos. En la tarde no se descartan lluvias ligeras hacia los cerros orientales y en algunos sectores del Norte de la sabana. En la noche predominarán las condiciones secas.</p> <p>MIÉRCOLES: Cielo con abundante nubosidad durante la jornada y lluvias especialmente en horas de la tarde y noche en sectores de los cerros orientales de la ciudad y Norte de la Sabana.</p>
ANDINA	<p>MARTES: En la mañana prevalecerá el tiempo seco, salvo en algunos sectores de Antioquia, los Santanderes, Risaralda y Oriente de Cundinamarca donde se pronostican lluvias dispersas. En horas de la tarde y noche las precipitaciones tenderán a generalizarse en Antioquia, los Santanderes y Eje cafetero y persistirán en el Oriente de Cundinamarca y Boyacá. En el resto de la región predominarán las condiciones secas.</p> <p>MIÉRCOLES: Cielo entre parcialmente cubierto y cubierto con precipitaciones entre moderadas y fuertes en Antioquia, Santander, Norte de Santander y Boyacá; precipitaciones menos intensas y a diferentes horas se advierten en sectores de Cundinamarca y Eje cafetero</p>
CARIBE	<p>MARTES: En la región se estiman condiciones lluviosas durante la jornada, particularmente al final de la tarde y durante algunas horas de la noche cuando se esperan las precipitaciones más fuertes. No se descartan tormentas eléctricas dispersas.</p> <p>MIÉRCOLES: En la mañana se estiman precipitaciones en el Sur de Bolívar y Urabá. En la tarde y noche se prevén lluvias con descargas eléctricas, en algunos casos, en sectores de La Guajira, Magdalena, Cesar, Atlántico, Bolívar, Sucre, Córdoba y Urabá</p>
ARCHIPIÉLAGO DE SAN ANDRÉS, PROVIDENCIA Y SANTA CATALINA	<p>MARTES: En el archipiélago son estimadas precipitaciones desde el mediodía en adelante inclusive acompañadas de tormentas eléctricas dispersas.</p> <p>MIÉRCOLES: Nubosidad variable a lo largo de la jornada con lluvias entre ligeras a moderadas a diferentes horas. No se descarta actividad eléctrica</p>
MAR CARIBE	<p>MARTES: En la mayor parte del área nacional se prevén condiciones nubosas, con precipitaciones especialmente en el Centro y Occidente, incluidas áreas cercanas al litoral. No se descartan tormentas eléctricas.</p> <p>MIÉRCOLES: Cielo entre parcialmente nublado y nublado con lluvias de variada intensidad a diferentes horas, acompañadas en algunos casos de actividad eléctrica, especialmente en el Centro y Occidente del Caribe nacional</p>
PACÍFICA	<p>MARTES: En amplios sectores de Chocó prevalecerán las lluvias con posibilidad en algunos casos de descargas eléctricas. En Valle del Cauca, Cauca y Nariño por el contrario predominará el tiempo seco en el día, por la noche no se descartan lloviznas dispersas.</p> <p>MIÉRCOLES: En gran parte del centro y Norte de la región, a la altura de Chocó y Valle del Cauca son esperadas precipitaciones de variada intensidad con posibilidad en algunos casos de descargas eléctricas. En Cauca y Nariño, aunque predominarán las condiciones secas no se descartan lloviznas esporádicas</p>

CONTINUACIÓN

REGIÓN	PRONÓSTICO
INSULAR PACÍFICO	MARTES: En Malpelo y Gorgona se prevén condiciones secas con cielo parcialmente cubierto en el día, en la noche son previstas lloviznas ocasionales. MIÉRCOLES: Cielo entre parcialmente nublado y nublado con precipitaciones de variada intensidad al atardecer o durante la noche en Gorgona
OCEANO PACÍFICO	MARTES: En amplios sectores del centro y Norte del Pacífico nacional se prevé abundante nubosidad con lluvias entre ligeras a fuertes, acompañadas en algunos casos de tormentas eléctricas, salvo en el Sur donde persistirán las condiciones secas con nubosidad variable. MIÉRCOLES: En el centro y Norte del área marítima colombiana se advierten precipitaciones durante la jornada con posibilidad de descargas eléctricas dispersas, en el Sur por el contrario prevalecerá el tiempo seco con cielo parcialmente nublado.
ORINOQUIA	MARTES: Cielo entre parcialmente cubierto y cubierto con precipitaciones a diferentes horas del día y de la noche en varios sectores de Vichada y a lo largo del Piedemonte llanero, a la altura de Arauca, Casanare y Meta. MIÉRCOLES: En la región persistirán las condiciones nubosas con lluvias ligeras temprano en la mañana hacia el Piedemonte llanero y de moderada intensidad por la tarde y noche en sectores Vichada, Meta, Casanare y Arauca
AMAZONIA	MARTES: Cielo entre parcialmente nublado y nublado con lluvias en la mañana en sectores de Guainía, Vaupés y Guaviare. En horas de la tarde y de la noche, las lluvias continuarán en varias zonas de los departamentos arriba mencionados y se reactivarán en sectores de Caquetá, Putumayo y Amazonas. MIÉRCOLES: En la región se esperan nubes densas durante la jornada con precipitaciones entre moderadas y fuertes en Amazonas, Vaupés y Guainía, en el resto de la región son pronosticadas lluvias ligeras e intermitentes.

ALERTAS VIGENTES

Para mayor información sobre el pronóstico del estado del tiempo, informes técnicos diarios, comunicados especiales e informes de otras áreas temáticas, tales como Hidrología, Deslizamientos de Tierra e Incendios, se sugiere consultar la siguiente dirección electrónica: <http://institucional.ideam.gov.co/jsp/index.jsf>

REGIÓN CARIBE

ALERTA AMARILLA RÍO SAN JORGE

Continúa el descenso en los niveles del río San Jorge a la altura de la estación Montelíbano (Municipio de Montelíbano - Córdoba), aunque estos se mantienen en el rango alto del mes, pero por debajo de cotas críticas de afectación.

ALERTA ROJA: INCENDIOS DE LA COBERTURA VEGETAL.

Amenaza alta de ocurrencia de incendios de la cobertura vegetal en zonas de bosques, cultivos y pastos, localizados en los siguientes municipios y sectores aledaños:

DEPARTAMENTO	MUNICIPIOS
LA GUAJIRA	Manaure

ALERTA NARANJA: INCENDIOS DE LA COBERTURA VEGETAL

Amenaza moderada de ocurrencia de incendios de la cobertura vegetal en zonas de bosques, cultivos y pastos, localizados en los siguientes municipios y sectores aledaños:

DEPARTAMENTO	MUNICIPIOS
CORDOBA	Lorica, San Antero, San Bernardo Del Viento
LA GUAJIRA	Maicao, Riohacha, Uribia
MAGDALENA	Fundación, Pivijay, Sabanas De San Ángel

REGIÓN ANDINA

ALERTA ROJA: INCENDIOS DE LA COBERTURA VEGETAL.

Amenaza muy alta de ocurrencia de incendios de la cobertura vegetal en zonas de bosques, cultivos y pastos, localizados en los siguientes municipios y sectores aledaños:

DEPARTAMENTO	MUNICIPIOS
CAUCA	Bolívar, Mercaderes, Miranda, Padilla, Puerto Tejada, Villa Rica
HUILA	Agrado, Altamira, Baraya, Colombia, Elías, Garzón, Gigante, Guadalupe, Neiva, Paicol, Suaza, Tarquí, Tello.
NARIÑO	Buesaco, Consacá, Pasto, Tangua, Túquerres, Yacuanquer
QUINDIO	Salento
TOLIMA	Alpujarra, Ataco, Coyaima, Dolores, Natagaima, Prado, Purificación.
VALLE DEL CAUCA	Candelaria, Dagua, Jamundí, La Cumbre, Restrepo

ALERTA NARANJA: INCENDIOS DE LA COBERTURA VEGETAL

Amenaza moderada de ocurrencia de incendios de la cobertura vegetal en zonas de bosques, cultivos y pastos, localizados en los siguientes municipios y sectores aledaños:

DEPARTAMENTO	MUNICIPIOS
CUNDINAMARCA	Anapoima, Beltrán, Jerusalén, Pulí, Tocaima
HUILA	Oporapa, Timaná, Villavieja
NARIÑO	Aldana, Cuaspud (Carlosama), Cumbal, Funes, Imués, Ipiales, Los Andes (Sotomayor)
TOLIMA	Ambalema, Armero (Guayabal), Chaparral, Falán, Rioblanco, Villarrica
VALLE DEL CAUCA	Ginebra

ALERTA NARANJA: DESLIZAMIENTOS DE TIERRA.

Se pronostica amenaza moderada a alta por deslizamientos de tierra en áreas inestables en los departamentos:

DEPARTAMENTO	MUNICIPIOS
ANTIOQUIA	Alejandría, Concepción, Santo Domingo, y San Roque

REGIÓN PACÍFICA

ALERTA NARANJA: DESLIZAMIENTOS DE TIERRA.

Se pronostica amenaza moderada a alta por deslizamientos de tierra en áreas inestables en los departamentos:

DEPARTAMENTO	MUNICIPIOS
CHOCO	Bagadó, Cértégui, Condoto, Istmina, Lloró, Nóvita, Nuquí, Quibdó, Sipí, Tadó, Bojayá (Bellavista), Bahía Solano (Mutis), Medio Atrato (Betú), Alto Baudó (Pie De Pato), Atrato (Yuto), Río Quito, Bajo Baudó (Pizarro), El Cantón Del San Pablo, Medio Baudó (Boca De Pepú), Unión Panamericana (Animas), Río Iró (Santa Rita), Medio San Juan (Andagoya), y San José Del Palmar

ALERTA AMARILLA RÍO ATRATO

Desde primeras horas de la mañana de hoy y, debido a la ocurrencia de importantes precipitaciones en la parte alta de la cuenca, se presenta a la altura de Quibdó, ascenso del nivel del río Atrato, manteniendo valores en el intervalo alto del mes, por lo que se mantiene la alerta amarilla para las próximas horas.

REGIÓN ORINOQUÍA

ALERTA ROJA: INCENDIOS DE LA COBERTURA VEGETAL.

Amenaza muy alta de ocurrencia de incendios de la cobertura vegetal en zonas de bosques, cultivos y pastos, localizados en los siguientes municipios y sectores aledaños:

DEPARTAMENTO	MUNICIPIOS
CAQUETA	Florencia, San Vicente del Caguán
META	La Macarena, Uribe

ALERTA NARANJA: INCENDIOS DE LA COBERTURA VEGETAL

Amenaza moderada de ocurrencia de incendios de la cobertura vegetal en zonas de bosques, cultivos y pastos, localizados en los siguientes municipios y sectores aledaños:

DEPARTAMENTO	MUNICIPIOS
META	Villavicencio

MAR CARIBE

ALERTA NARANJA: TIEMPO LLUVIOSO

En amplios sectores del Occidente y Centro del Mar Caribe colombiano incluyendo el Archipiélago de San Andrés y Providencia, Golfo de Urabá y litoral de los departamentos de Córdoba, Sucre y Bolívar se prevén lluvias de moderadas a fuertes con tormentas eléctricas y rachas de viento. Se recomienda a embarcaciones de bajo calado consultar con las Capitanías de Puerto antes de zarpar ante inminente tempestad..

OCEANO PACIFICO

ALERTA AMARILLA: PLEAMARES

Hasta el miércoles 28 de agosto se presentará una de las mareas astronómicas sobre el Océano Pacífico colombiano, por lo cual se recomienda consultar con las Capitanías de puerto para las embarcaciones menores o de bajo calado antes de zarpar.

ALERTA AMARILLA: TIEMPO LLUVIOSO

Sobre el Centro y Norte del área oceánica nacional se esperan precipitaciones de variada intensidad acompañadas de actividad eléctrica y rachas de viento en momentos de lluvia intensa. Por lo anterior se recomienda consultar con las Capitanías de puerto para las embarcaciones menores o de bajo calado antes de zarpar ante inminente tempestad.

Omar FRANCO TORRES, Director General
Christian EUSCATEGUI COLLAZOS, Jefe Oficina del Servicio de Pronósticos y Alertas
Fidel Alberto PARDO OJEDA, Coordinador de Alertas Hidrometeorológicas y Ambientales

Profesionales en turno:

Daniel USECHE, Alejandro URIBE, Hernando WILCHES, María Cecilia CARDONA, Mónica CUELLAR, Patricia MESA y Jeimmy MELO.

Internet: <http://www.ideam.gov.co>

Correos electrónicos: servicio@ideam.gov.co, alertasideam@ideam.gov.co

Carrera 10 N° 20 - 30 ** Piso 9, Bogotá, D.C.

ALERTA ROJA. PARA TOMAR ACCIÓN Advierte a los sistemas de prevención y atención de desastres sobre la amenaza que puede ocasionar un fenómeno con efectos adversos sobre la población, el cual requiere la atención inmediata por parte de la población y de los cuerpos de atención y socorro. Se emite una alerta sólo cuando la identificación de un evento extraordinario indique la probabilidad de amenaza inminente y cuando la gravedad del fenómeno implique la movilización de personas y equipos, interrumpiendo el normal desarrollo de sus actividades cotidianas.

ALERTA NARANJA. PARA PREPARARSE Indica la presencia de un fenómeno. No implica amenaza inmediata y como tanto es catalogado como un mensaje para informarse y prepararse. El aviso implica vigilancia continua ya que las condiciones son propicias para el desarrollo de un fenómeno, sin que se requiera permanecer alerta.

ALERTA AMARILLA. PARA INFORMARSE Es un mensaje oficial por el cual se difunde información. Por lo regular se refiere a eventos observados, reportados o registrados y puede contener algunos elementos de pronóstico a manera de orientación. Por sus características pretéritas y futuras difiere del aviso y de la alerta, y por lo general no está encaminado a alertar sino a informar.

CONDICIONES NORMALES La información que se suministra se encuentra dentro de los rangos normales.

°C: grados Celsius

m: metros

mm: milímetros

msnm: metros sobre nivel del mar

km/h: kilómetros sobre hora

GOES: Geostationary Operational Environmental Satellites (Satélite Geoestacionario Operacional Ambiental).

GOES-13 es el designado GOES-Este, localizado en 75° W sobre el ecuador geográfico.

HLC: hora local colombiana; PNN: Parque Nacional Natural; SFF: Santuario de Fauna y Flora